

**LEFFER**

Bohrrohre und Zubehör

Die Bohrrohre eignen sich zur Herstellung von verrohrten Bohrungen bis zu einer Tiefe von 35 m. Insbesondere bei der Pfahlherstellung im Drehbohrverfahren bieten die paßgenauen Rohrverbindungen die Gewähr für ein schnelles Aufsetzen und Verschrauben der Rohre, sowie eine optimale Kraftübertragung.

Casings and Accessories

The casings are designed to perform cased holes down to a depth of 35 m. Especially for the construction of bored piles by rotary drilling rigs the casing joints due to the machining accuracy guarantee a fast placement and bolting of the casings as well as best force transmission.

Tubes de Forage et Accessories

Les tubes se prêtent à la confection de forages tubés jusqu'à 35 m de profondeur. Surtout pour l'exécution de forages tubés en forage rotatif avec tige Kelly les raccords grâce à leur degré de précision assurent la pose et le boulonnage rapide des tubes, de même qu'une transmission de forces optimale.

STAHL- UND APPARATEBAU

HANS **LEFFER** GMBH

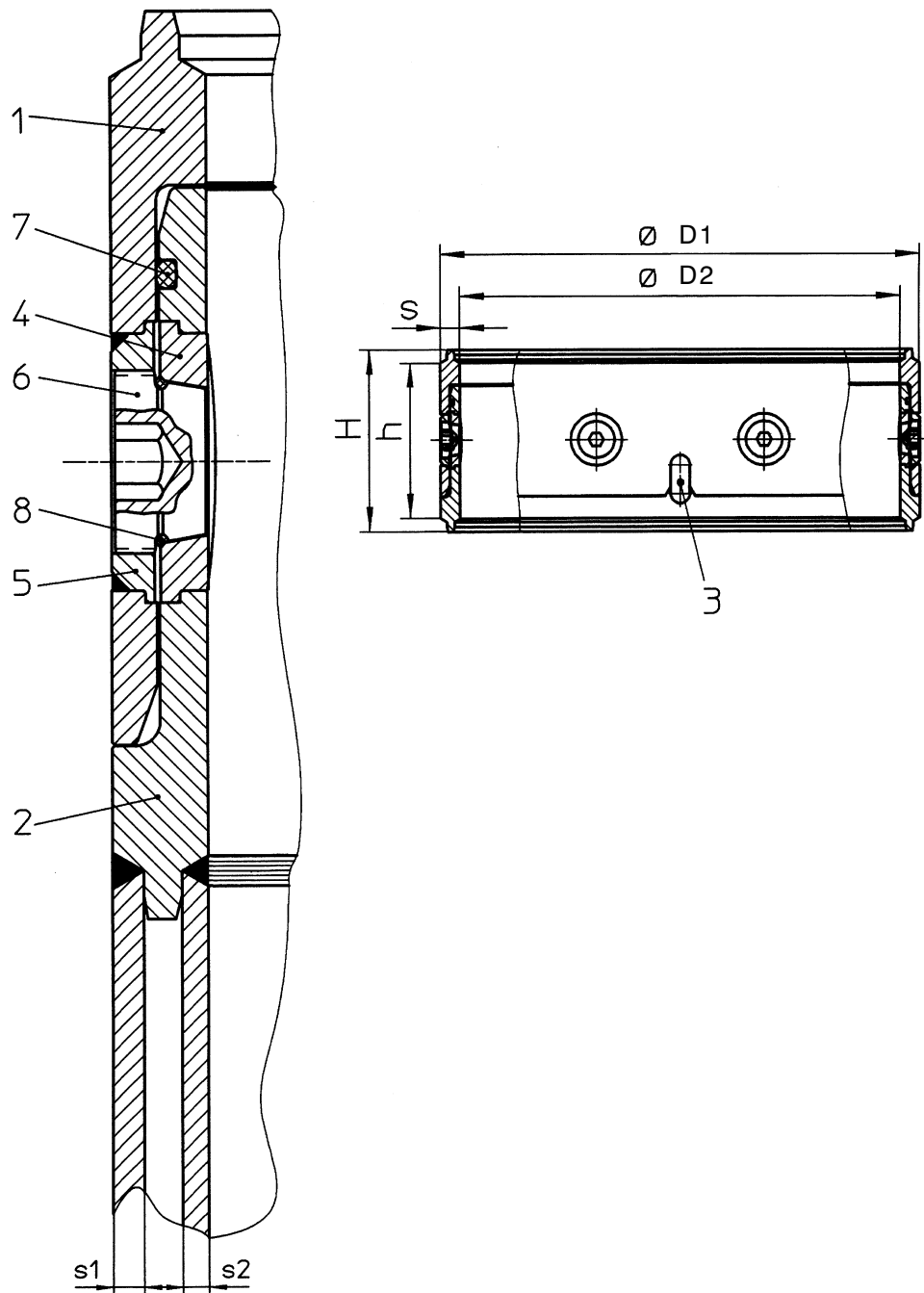
DUDWEILER • PFÄHLERSTRASSE 1 • D-66125 SAARBRÜCKEN • POSTFACH 200360 • D-66044 SAARBRÜCKEN

TELEFON 06897/793-0 • TELEFAX 06897/793330 • eMail: leffer-gmbh@t-online.de

Bohrverbindung Casing Joint Raccord

D1/D2	H1	H2	S1	S2	B	Konusring Conical ring Anneau conique		Gewinding Threaded ring Anneau fileté		Schraube Conical bolt Boulon conique		Keil Locating key Clavette	Dichtung Sealing Joint	Gewicht Weight Poids
[mm]						Anzahl Quantity Nombre	Typ Type Type	Anzahl Quantity Nombre	Typ Type Type	Anzahl Quantity Nombre	Typ Type Type	Anzahl Quantity Nombre	[mm]	[kg]
540/478	340	380	10	8	31	6	K 61	6	G 61	6	29S	3	-	130
620/558	340	380	10	8	31	8	K 61	8	G 61	8	29S	4	-	150
600/520	340	380	15	10	40	8	K 64	8	G 64	8	38S	4	10 x 510	197
620/540	340	380	15	10	40	8	K 64	8	G 64	8	38S	4	10 x 530	199
640/560	340	380	15	10	40	8	K 64	8	G 64	8	38S	4	10 x 550	205
660/580	340	380	15	10	40	8	K 64	8	G 64	8	38S	4	10 x 550	212
700/620	340	380	15	10	40	8	K 64	8	G 64	8	38S	4	10 x 610	226
710/630	340	380	15	10	40	8	K 64	8	G 64	8	38S	4	10 x 630	230
720/640	340	380	15	10	40	8	K 64	8	G 64	8	38S	4	10 x 630	232
750/670	340	380	15	10	40	10	K 88	10	G 88	10	38S	4	10 x 655	266
800/720	340	380	15	10	40	10	K 88	10	G 88	10	38S	4	10 x 700	286
880/800	340	380	15	10	40	10	K 88	10	G 88	10	38S	4	10 x 785	315
900/820	340	380	15	10	40	10	K 88	10	G 88	10	38S	4	10 x 785	318
1000/920	340	380	18	10	40	10	K 88	10	G 88	10	38S	4	10 x 900	327
1080/1000	340	380	18	10	40	12	K 118	12	G 118	12	38S	4	12 x 975	336
1180/1100	340	380	18	10	40	12	K 118	12	G 118	12	38S	4	12 x 1075	414
1200/1120	340	380	18	10	40	12	K 118	12	G 118	12	38S	4	12 x 1075	418
1250/1170	340	380	18	10	40	12	K 118	12	G 118	12	38S	4	12 x 1145	421
1300/1220	340	380	18	10	40	12	K 118	12	G 118	12	38S	4	12 x 1200	425
1500/1420	340	380	18	10	40	18	K 150	18	G 150	18	38S	6	12 x 1370	535
1800/1720	430	470	18	10	40	20	K 150	20	G 150	20	38S	5	12 x 1670	724
2000/1910	385	425	18	12	45	20	K 200	20	G 200	20	43S	5	12 x 1880	874

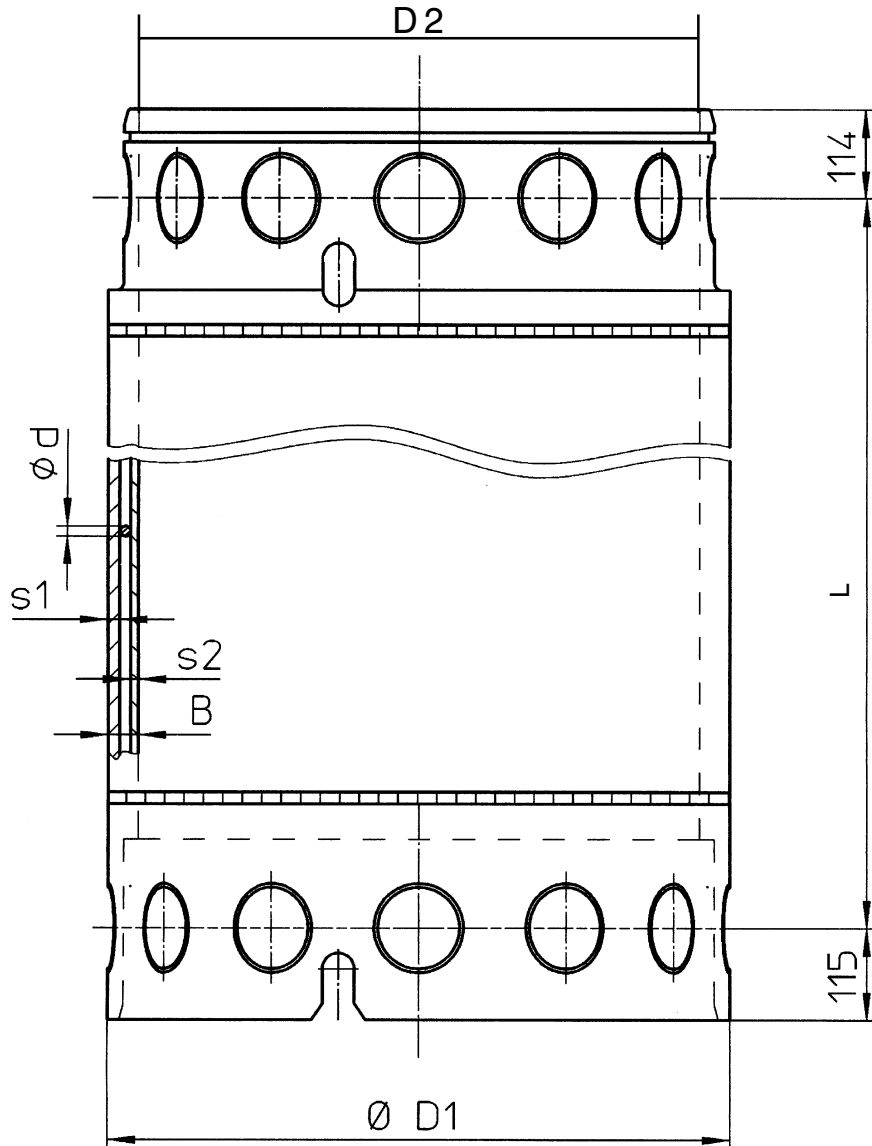
Bohrverbindung
Casing Joint
Raccord



1	Muffenteil	Female Part	Partie femelle
2	Nippelteil	Male Part	Partie mâle
3	Keil	Locating Key	Clavette
4	Konusring	Conical Ring	Anneau conique

5	Gewinding	Threaded Ring	Anneau Fileté
6	Schraube	Bolt	Boulon
7	Dichtung	Sealing	Joint
8	O-Ring	O-Ring	Joint torique

**Bohrrohr
Casing
Tube de forage**



doppelwandig
double walled
à double paroi

D1/D2	S1	S2	d	B	Z Anzahl der Längsstäbe Quantity of longitudinal bars Nombre de barres longitudinales	L Working length Weight [kg]					
						Nutzlänge Gewicht [kg]		Working length Weight [kg]		Longeur utile Poids [kg]	
[mm]						1 m	2 m	3 m	4 m	5 m	6 m
540/478	10	8	10	31	16	295	535	770	1015	1255	1495
620/558	10	8	10	31	18	335	610	895	1185	1440	1720
600/520	15	10	13	40	18	440	805	1170	1540	1905	2270
620/540	15	10	13	40	18	450	830	1205	1590	1970	2345
640/560	15	10	13	40	18	465	855	1245	1640	2030	2420
660/580	15	10	13	40	18	480	880	1285	1690	2095	2495
700/620	15	10	13	40	20	510	940	1370	1805	2230	2660
710/630	15	10	13	40	21	520	950	1385	1820	2255	2690
720/640	15	10	13	40	21	530	960	1410	1860	2305	2755
750/670	15	10	13	40	22	575	1035	1495	1965	2425	2890
800/720	15	10	13	40	24	615	1110	1600	2105	2600	3095
880/800	15	10	13	40	26	670	1215	1760	2315	2860	3405
900/820	15	10	13	40	26	685	1245	1805	2370	2930	3485
1000/920	18	10	10	40	30	780	1465	2145	2840	3525	4210
1080/1000	18	10	10	40	32	830	1570	2310	3060	3800	4540
1180/1100	18	10	10	40	36	925	1740	2550	3370	4185	4995
1200/1120	18	10	10	40	36	965	1790	2615	3440	4280	5396
1250/1170	18	10	10	40	38	995	1855	2715	3585	4450	5410
1300/1220	18	10	10	40	40	1025	1920	2810	3725	4620	5520
1500/1420	18	10	10	40	45	1225	2265	3300	4350	5390	6430
1800/1720	18	10	10	40	55	1460	2750	4040	5320	6610	7900
2000/1910	18	12	13	45	62	1590	3080	4570	6060	7550	9050

Fußrohr
Bottom casing
Tube d'Emblase

Schneidkronen

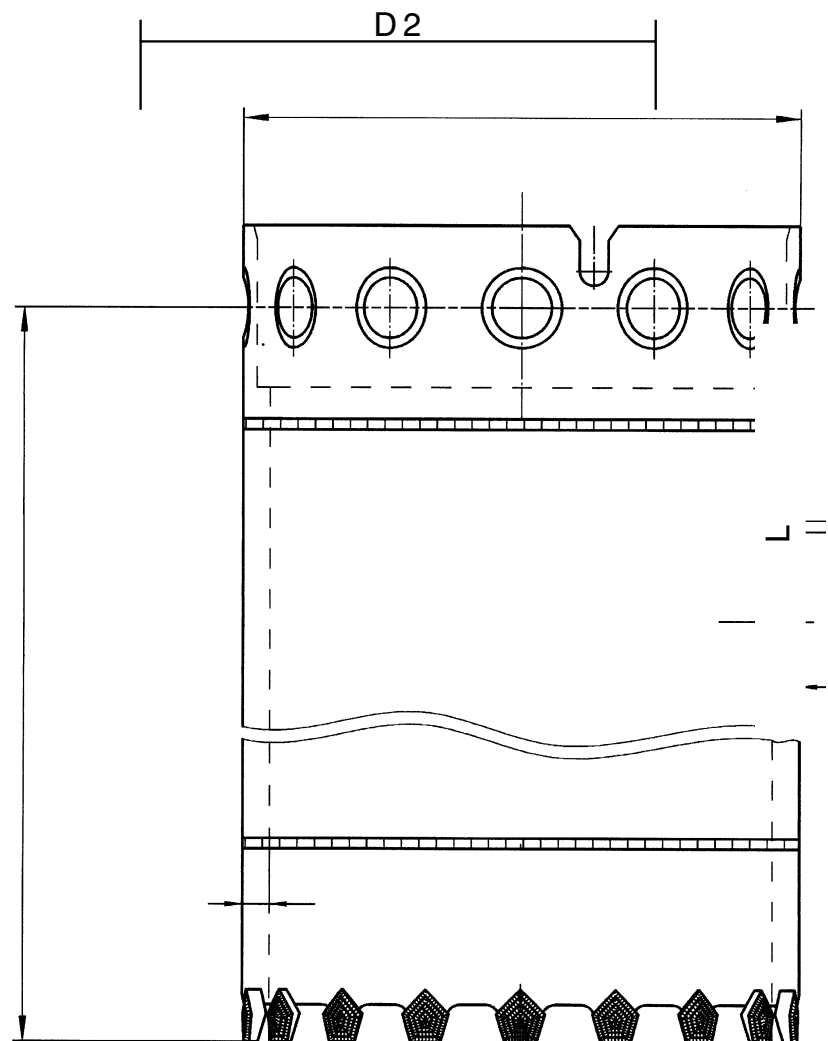
(siehe Prospekt „Schneidkronen“)
 abnehmbar mit halber Rohrverbindung
 oder als Vorschweißkrone lieferbar

Cutting shoes

(See catalogue „cutting shoes“)
 can be supplied with half-casing
 connection or as a weld-on type

Sabots tranchants

(voir prospectus „sabots“)
 livrables en état amovible avec
 raccord partiel ou en forme à souder

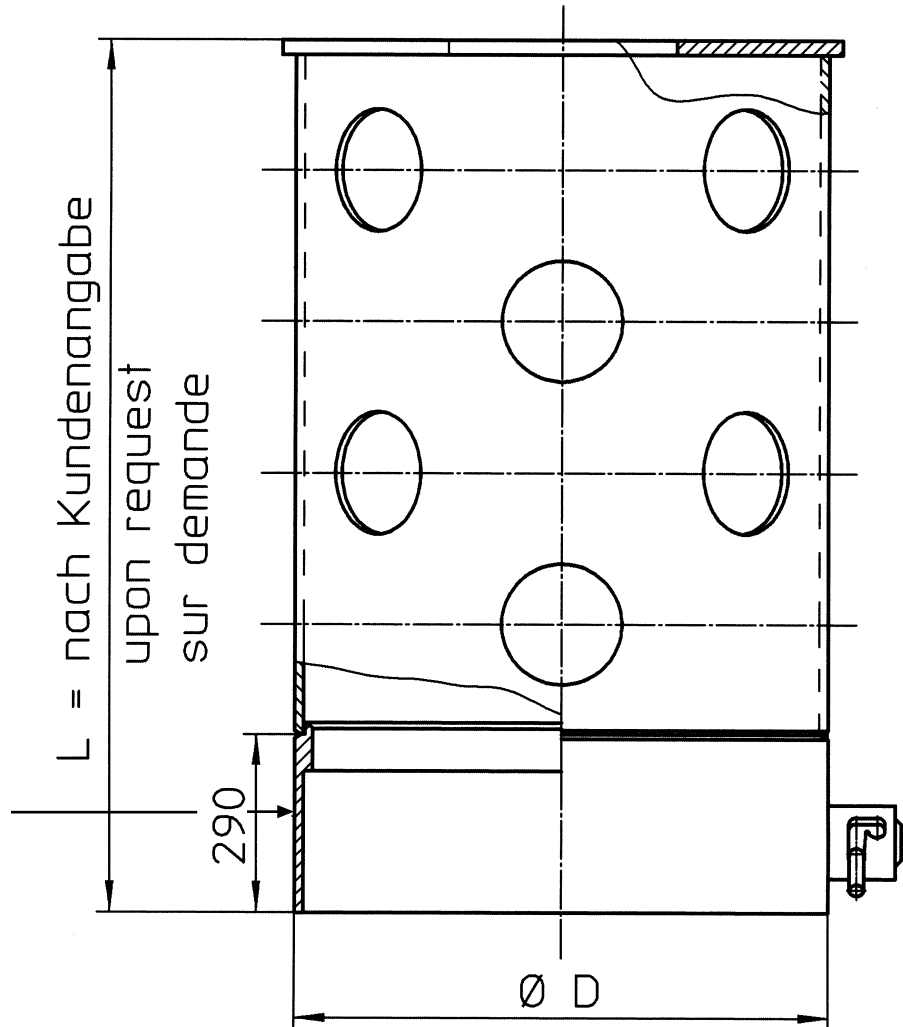


D1/D2	S1	S2	d	B	Z Anzahl der Längsstäbe Quantity of longitudinal bars Nombre de barres longitudinales	L		
						Nutzlänge Gewicht [kg]	Working length Weight [kg]	Longeur utile Poids [kg]
[mm]						4 m	5 m	6 m
540/478	10	8	10	31	16	1030	1270	1510
620/558	10	8	10	31	18	1200	1460	1740
600/520	15	10	13	40	18	1560	1920	2290
620/540	15	10	13	40	18	1610	1990	2370
640/560	15	10	13	40	18	1660	2050	2440
660/580	15	10	13	40	18	1710	2120	2520
700/620	15	10	13	40	20	1830	2250	2680
710/630	15	10	13	40	21	1840	2280	2710
720/640	15	10	13	40	21	1880	2330	2780
750/670	15	10	13	40	22	1980	2440	2900
800/720	15	10	13	40	24	2120	2610	3110
880/800	15	10	13	40	26	2330	2870	3420
900/820	15	10	13	40	26	2390	2950	3500
1000/920	18	10	10	40	30	2870	3560	4240
1080/1000	18	10	10	40	32	3090	3830	4570
1180/1100	18	10	10	40	36	3400	4210	5020
1200/1120	18	10	10	40	36	3470	4310	5330
1250/1170	18	10	10	40	38	3630	4490	5450
1300/1220	18	10	10	40	40	3770	4660	5560
1500/1420	18	10	10	40	45	4380	5420	6460
1800/1720	18	10	10	40	55	5310	6600	7900
2000/1910	18	12	13	45	62	6070	7560	9060

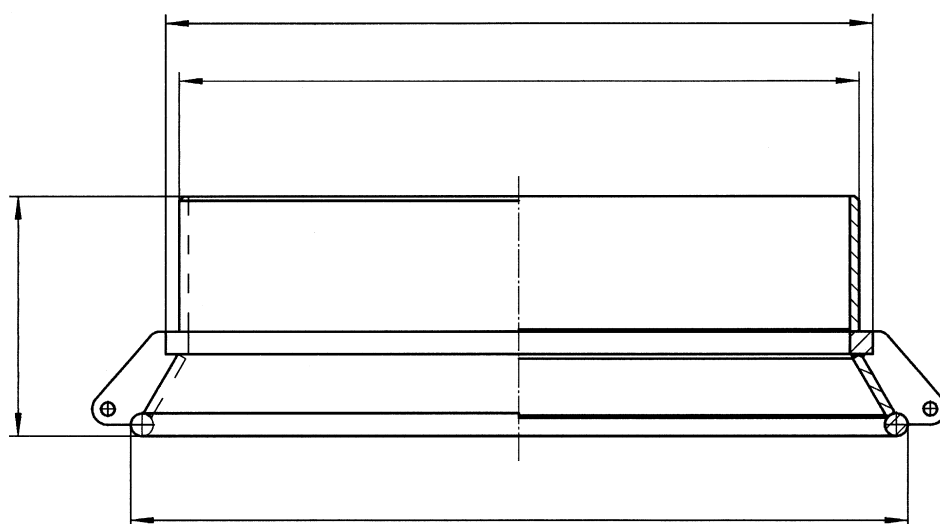
Drehteller/Druckrohr Adapter

plateau tournant, tuyau de pression, adaptateur

Verstärktes Muffenteil
mit Verriegelung
Reinforced female part
with quick locking bolts
Partie femelle renforcée
avec verrouillage rapide



D	Nenndurchmesser Nominal diameter Diamètre nominal	Anzahl der Verriegelungen Qty of locking bolts Nombre de verrouillages
546	540/478	2
626	620/558	2
606	600/520	2
626	620/540	2
646	640/560	2
666	660/580	2
706	700/620	2
716	710/630	2
726	720/640	2
756	750/670	4
806	800/720	4
886	880/800	4
906	900/820	4
1006	1000/920	4
1086	1080/1000	4
1186	1180/1100	4
1206	1200/1120	4
1256	1250/1170	4
1306	1300/1220	4
1506	1500/1420	6
1806	1800/1720	5
2006	2000/1910	5



Trichter

dient als Schutz für die Rohrverbindung und erleichtert das Einführen der Bohrwerkzeuge.

Casing funnel

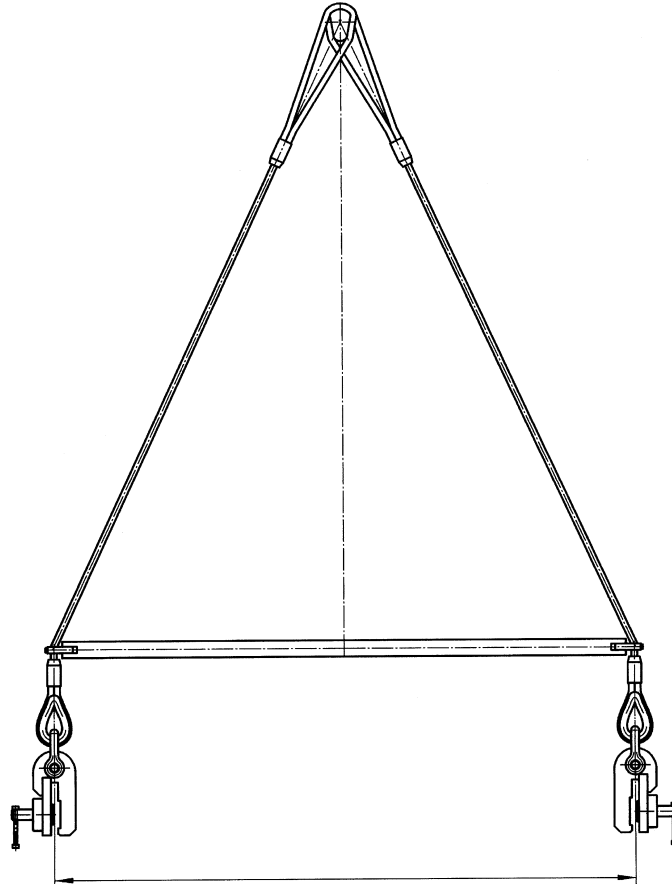
serves as protection for the casing joint and makes insertion of the drilling tools easy.

Entonnoir

sert de protection au raccord de tube et facilite l'introduction.

D1	H	A	Gewicht Weight Poids
[mm]			[kg]
540	500	750	170
620		830	190
600		810	185
620		830	190
640		850	200
660		870	210
700		910	230
710		920	240
720		930	250
750		960	260
800		1010	270
880		1090	280
900		1110	290
1000		1210	310
1080		1290	330
1180		1390	350
1200		1410	365
1250		1460	390
1300		1510	410
1500		1710	450
1800	2010	540	
2000	2210	600	

Bohrrohrgehänge
Lifting device
Suspension



Fernauslöser
Quick release attachments
Declechement à distance

Bohrrohrgehänge

ermöglicht das schnelle Aufsetzen bzw. Abschlagen der Bohrröhre ohne Beschädigung der Konusringe.

Lifting device

enables a quick assembly and dismantling of the casings without damaging the conical rings.

Suspension

permet la pose respectivement la dépose rapide des tubes sans pour autant détériorer les anneaux coniques.

D	Gewicht Weight Poids	Traglast Charge Capacity
[mm]	[kg]	[KN]
540	90	100
600	100	
620	100	
640	100	
660	100	
700	100	
710	100	
720	100	
750	100	
800	102	
880	102	
900	102	
1000	142	
1080	142	
1180	145	
1200	145	
1250	145	
1300	145	
1500	147	
1800	150	
2000	172	200